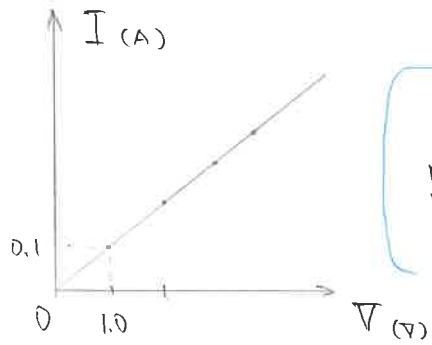


0907

電流と電圧の関係

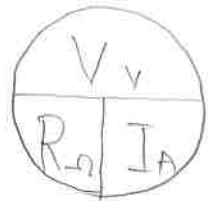


Point
電流は電圧に比例

オームの法則

$$V = R \times I$$

抵抗



1 A = 1000 mA

①

(1) グラフから

0.4 A

(2) 電圧が増えると

電流も増える

(3) 比例

(4) 流れにくさ

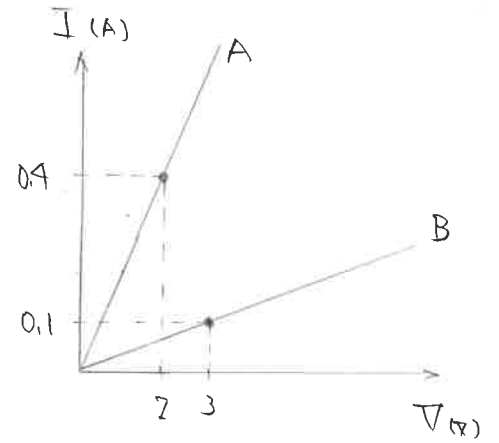
↓

抵抗

↓

グラフの傾き

B



(5) A

$$2 = R \times 0.4$$

$$0.4 R = 2$$

$$4 R = 20$$

$$R = 5$$

$$\underline{5 (\Omega)}$$